



الساعة 10:00ص  
يرصد الاسبوع السابق

آخر تحديث 2022-04-10  
# استهتارك سيقتل احبابك

## التقرير الاسبوعي لفيروس كوفيد 19

تقرير تفصيلي للحالة الوبائية الخاصة بفيروس كوفيد 19، ويوضح عدد الحالات المكتشفة أسبوعياً

### الملخص الرقمي للحالة الوبائية

جدول (1) يوضح أعداد الحالات والتصنيف

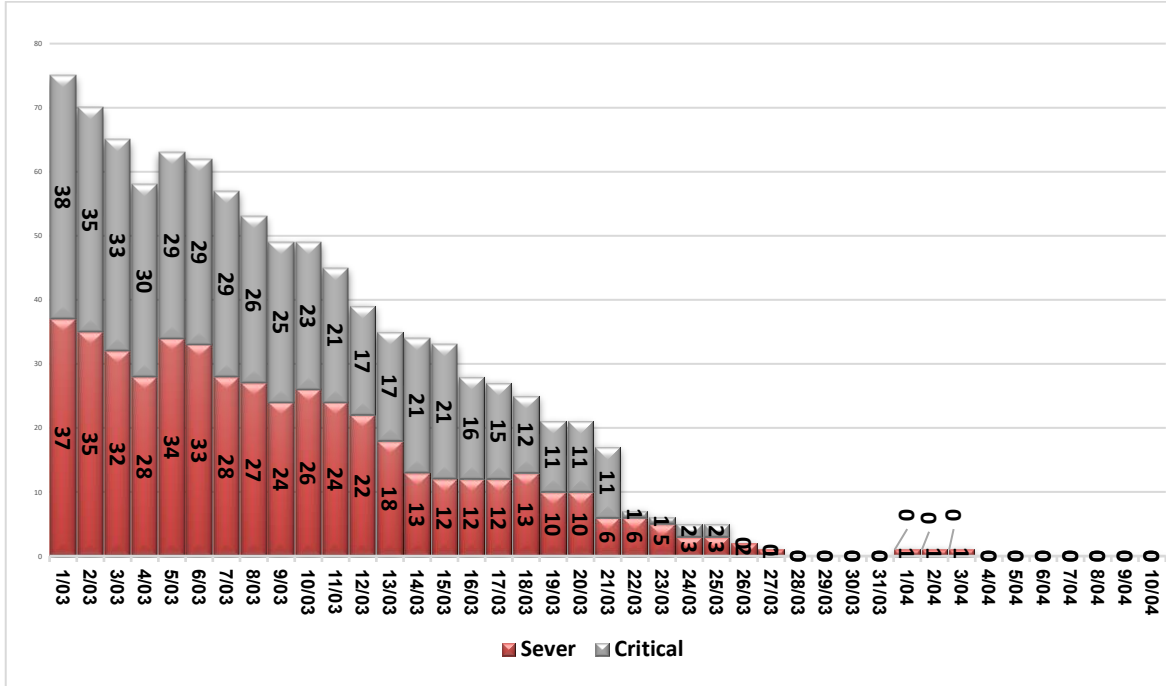
حالات نشطة	وفاة	تعافي	حالات مؤكدة	مجموع الفحوصات	
789	0	35	16	254	2022-04-04
762	0	37	10	180	2022-04-05
753	0	35	26	267	2022-04-06
723	0	50	20	174	2022-04-07
697	0	40	14	249	2022-04-08
660	0	39	2	52	2022-04-09
636	0	35	11	129	2022-04-10
--	0	271	99	1305	تراكمي أسبوعي
--	1976	246895	249507	1092074	تراكمي إجمالي

الحالات المغلقة		
العالم * جميع انحاء العالم	قطاع غزة	
425,858,503 (98.6%)	246895 (99.2%)	تعافي
6,174,515 (1.4%)	1,976 (0.8%)	وفاة
432,033,018	248,871	اجمالي الحالات المغلقة
الحالات النشطة		
59,073,146	636	العدد

النسبة من الفئة المستهدفة (أكبر من 16)	نسبة السكان الذين تلقوا اللقاح	جرعة معززة	جرعة ثانية	تلقوا اللقاح "جرعة أولى"	عدد الجرعات التي منحت
55.7%	33.3%	92217	383201	681384	1957960

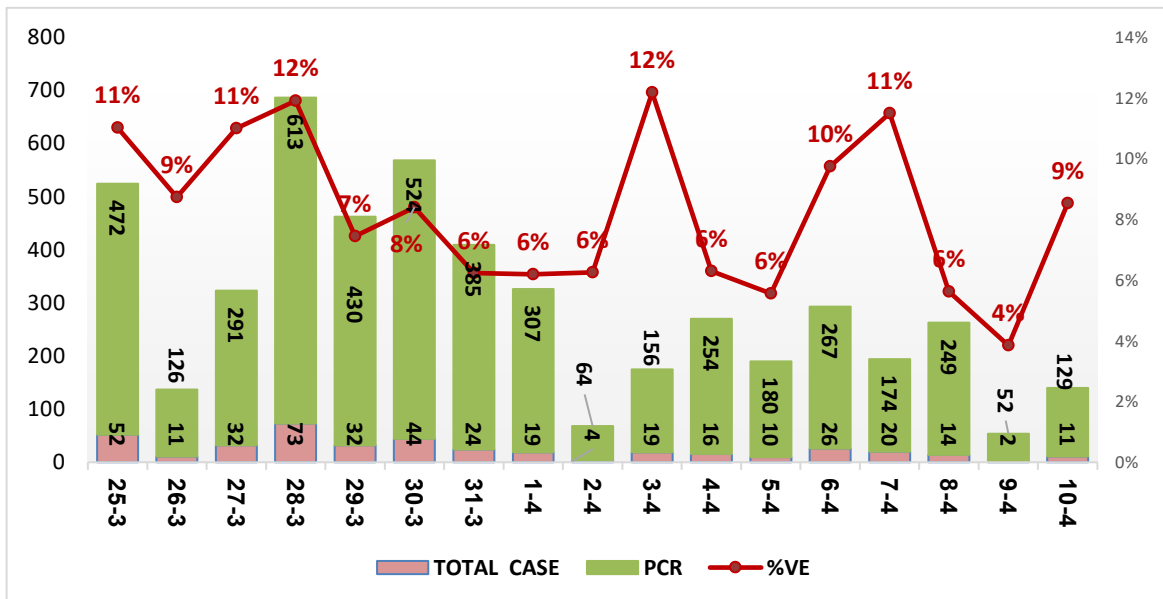
\* [https://en.wikipedia.org/wiki/COVID-19\\_pandemic\\_by\\_country\\_and\\_territory](https://en.wikipedia.org/wiki/COVID-19_pandemic_by_country_and_territory)

ا. تصنيف الحالات حسب درجة الخطورة



رسم بياني (1) يوضح التصنيف اليومي للحالات حسب درجة الخطورة

ا. توزيع الحالات المكتشفة ونسبة العينات الموجبة من العينات المفحوصة حسب اليوم



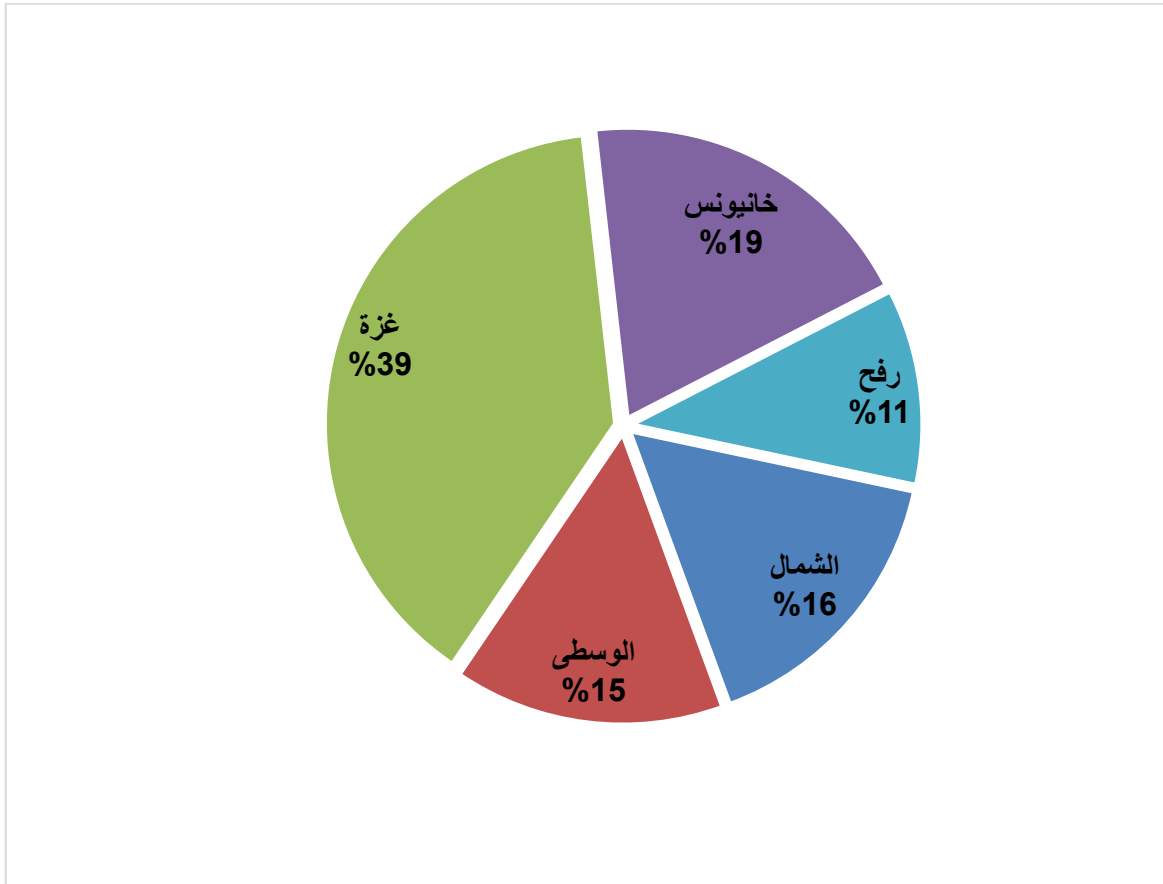
رسم بياني (2) توزيع الحالات المكتشفة و نسبة العينات الموجبة من العينات المفحوصة حسب اليوم

### III. معدل حدوث الإصابات حسب المحافظة

جدول (3) يوضح معدل حدوث الإصابة لكل 100,000 من السكان حسب المحافظة

المحافظة	عدد الإصابات		عدد السكان	معدل الحدوث لكل 100,000	
	تراكمي	لآخر 7 ايام		تراكمي	لآخر 7 ايام
شمال غزة	40121	12	403,457	3	9944
غزة	96618	33	695,967	5	13883
الوسطى	37613	20	294,260	7	12782
خانيونس	47946	20	401,582	5	11939
رفح	27209	14	252,703	6	10767
قطاع غزة	249507	99	2,047,969	5	12183

### IV. التوزيع الجغرافي للحالات المكتشفة تراكميا.



رسم بياني (4) التوزيع النسبي التراكمي للمصابين جغرافيا.



Date 03,04, 2022

10:00AM  
Last week.

## Daily Report for COVID 19 Virus

Situation report about Covid 19 epidemiological, presented the daily detected cases.

### Summary of the epidemiological situation

Table (1) shows the numbers of cases

	Samples	Confirmed	Recovered	Deaths	Active
2022-04-04	254	16	35	0	789
2022-04-05	180	10	37	0	762
2022-04-06	267	26	35	0	753
2022-04-07	174	20	50	0	723
2022-04-08	249	14	40	0	697
2022-04-09	52	2	39	0	660
2022-04-10	129	11	35	0	636
Week accumulative	1305	99	271	0	--
Total accumulative	1092074	249507	246895	1976	--

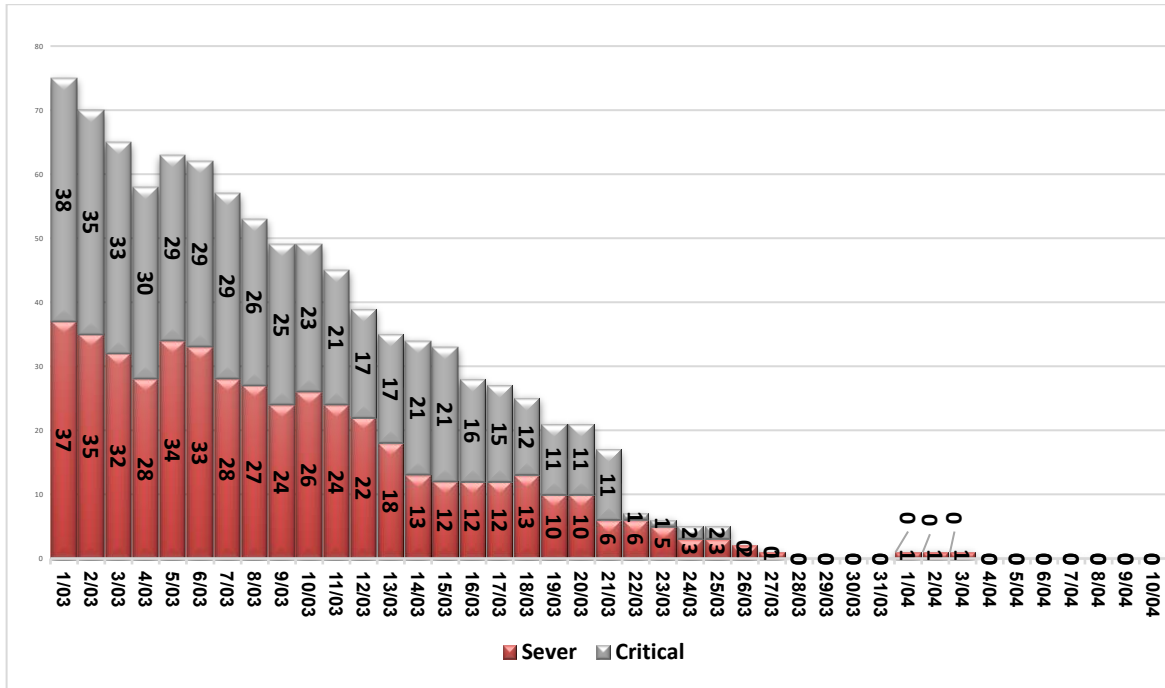
	Closed Cases	
	Gaza Strip	* Worldwide
Recovered	246895 (99.2%)	425,858,503 (98.6%)
Deaths	1,976 (0.8%)	6,174,515 (1.4%)
Total Closed	248,871	432,033,018
Active Cases		
<i>Number</i>	636	59,073,146

Total vaccinations	People vaccinated (1 <sup>st</sup> Dose)	People fully vaccinated	Population percent
1957960	681384	383201	33.3%

[https://en.wikipedia.org/wiki/COVID-19\\_pandemic\\_by\\_country\\_and\\_territory](https://en.wikipedia.org/wiki/COVID-19_pandemic_by_country_and_territory)

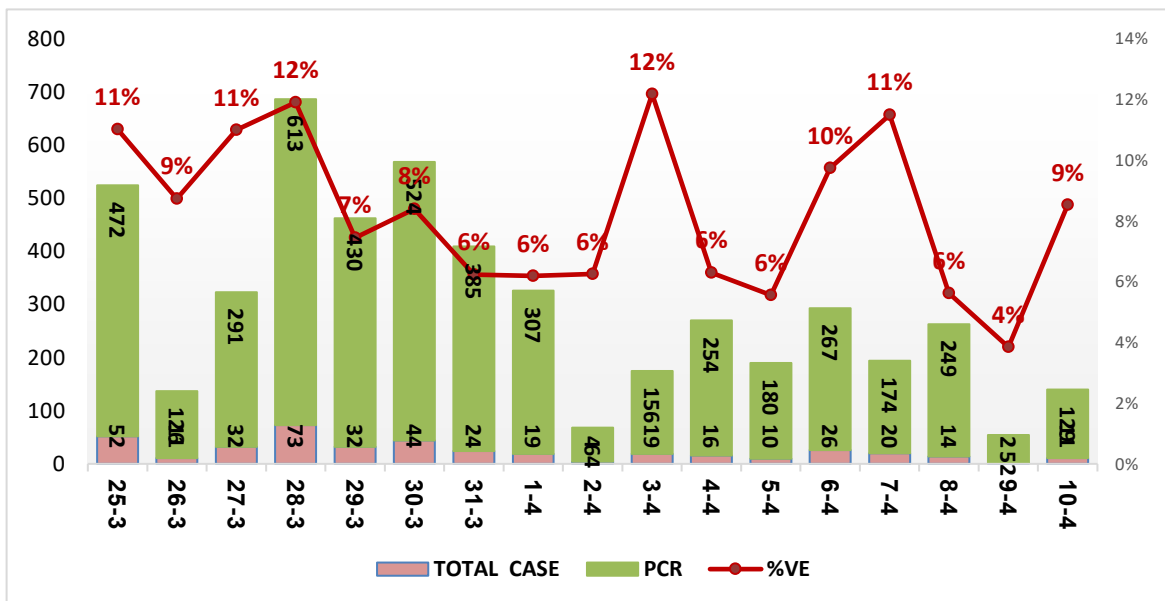


I. Daily classification of active cases according to severity



Graph (1) Shows the daily classification of cases according to degree of severity

II. Daily number of new cases, percentage of positive tests of the daily samples



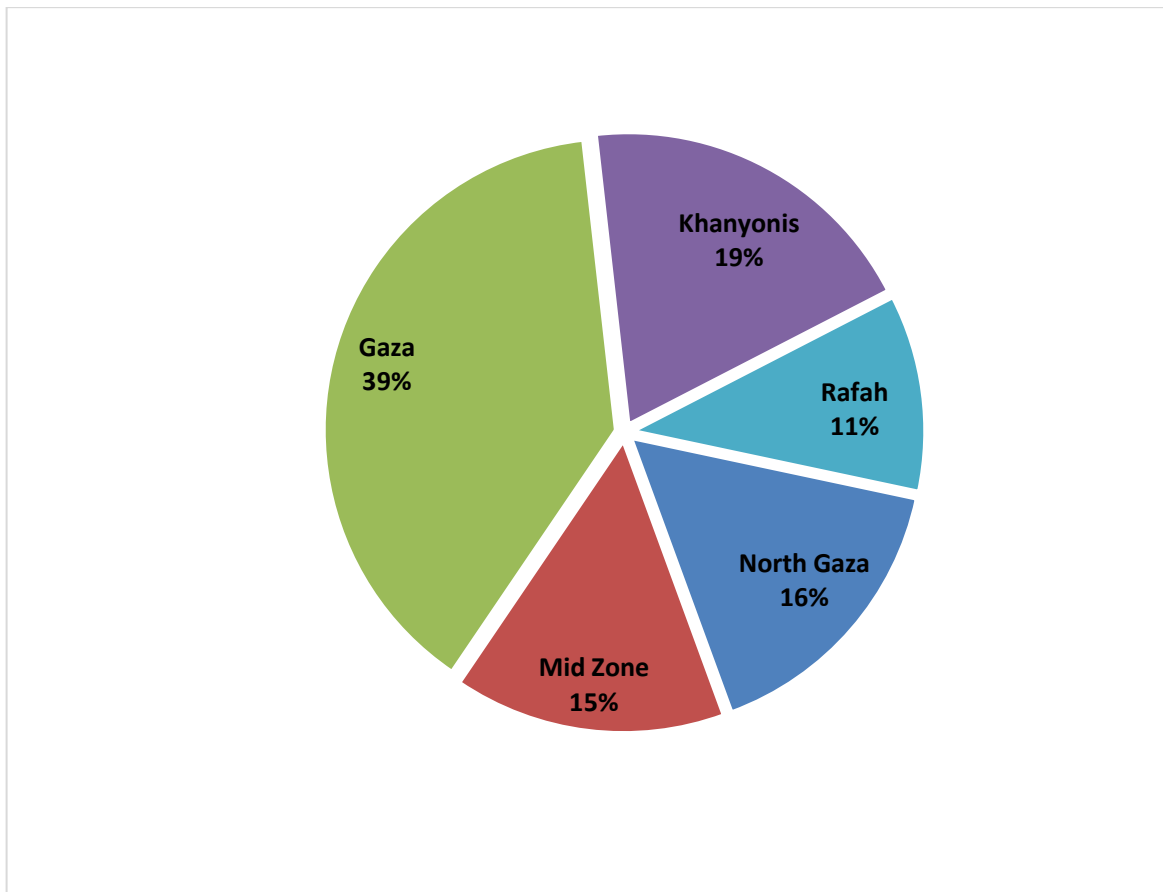
Graph (2) shows number of new cases, percentage of positive tests of the examined samples per day



### III. Incidence of cases by governorate

Governorate	Cases		Population	Incidence rate per 100,000	
	Last week	Cumulative		Last week	Cumulative
North Gaza	12	40121	403,457	3	9944
Gaza	33	96618	695,967	5	13883
Mid zone	20	37613	294,260	7	12782
Khanyonis	20	47946	401,582	5	11939
Rafah	14	27209	252,703	6	10767
Gaza strip	99	249507	2,047,969	5	12183

### IV. Geographical distribution of confirmed cases.



Graph (4) shows geographical distribution of cases per governorate.